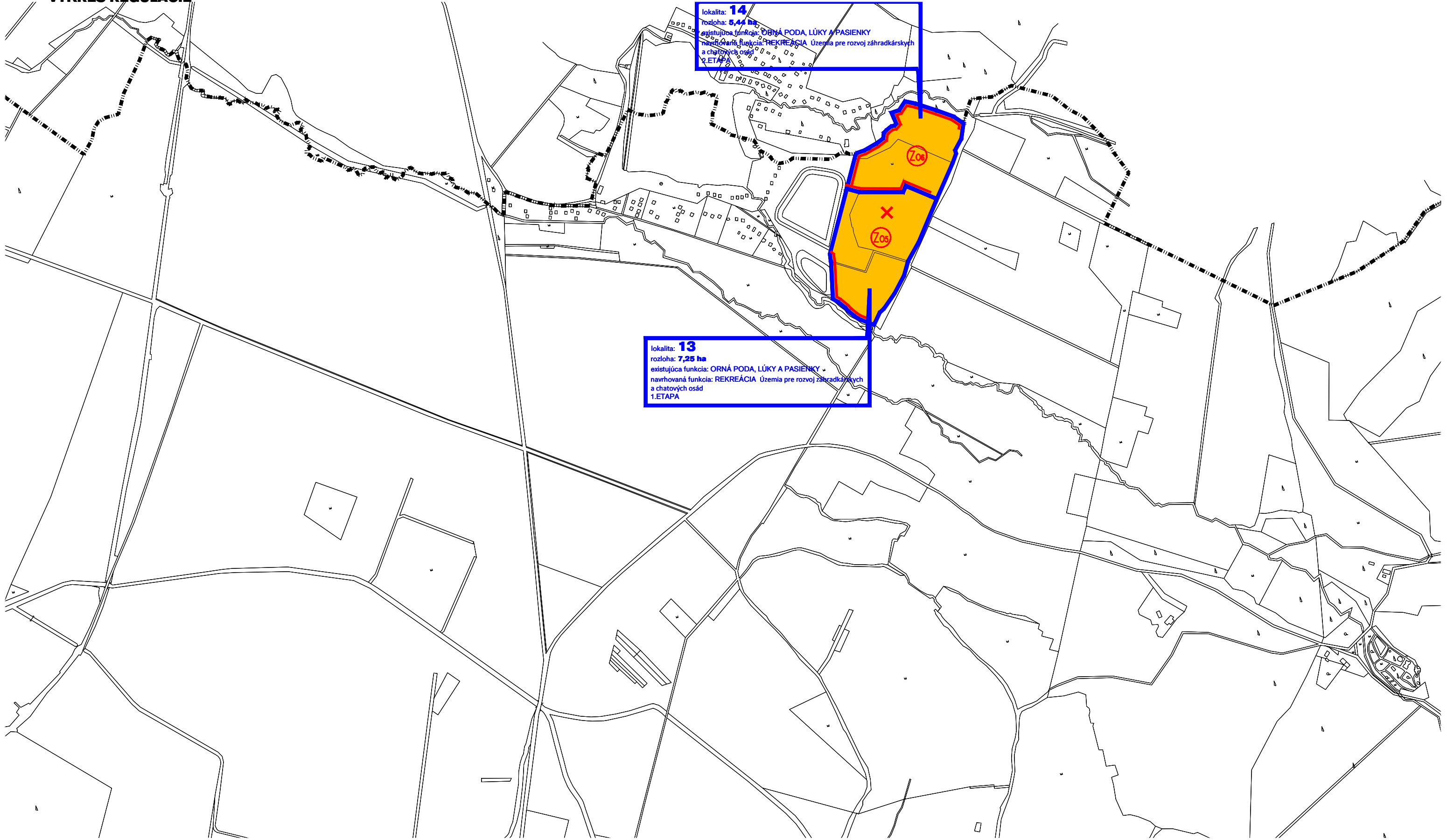


ÚZEMNÝ PLÁN OBCE KUCHYŇA - ZMENY A DOPLNKY Č. 1/2012

VÝKRES REGULÁCIE



lokalita: **14**
 rozloha: **5,44 ha**
 existujúca funkcia: ORNÁ PODA, LÚKY A PASIENKY
 navrhovaná funkcia: REKREÁCIA Územia pre rozvoj záhradkárskych a chatových osád
 2.ETAPA

lokalita: **13**
 rozloha: **7,25 ha**
 existujúca funkcia: ORNÁ PODA, LÚKY A PASIENKY
 navrhovaná funkcia: REKREÁCIA Územia pre rozvoj záhradkárskych a chatových osád
 1.ETAPA

STAV	NÁVRH	VÝHĽAD	ZAD 01/2012
[Symbol]	[Symbol]	[Symbol]	HRANICA KÚL - RIEŠENÉHO ÚZEMIA
[Symbol]	[Symbol]	[Symbol]	HRANICA ZASTAVANÉHO ÚZEMIA K 1. 1. 1990
[Symbol]	[Symbol]	[Symbol]	NÁVRH HRANICE ZASTAVANÉHO ÚZEMIA
[Symbol]	[Symbol]	[Symbol]	ZASTAVANÉ ÚZEMIE MIMO VYMEDZENIEI HRANICE K 1. 1. 1990
[Symbol]	[Symbol]	[Symbol]	ÚZEMIA POTREBNÉ PRIESŤ ÚPNZ RESP. ÚS
[Symbol]	[Symbol]	[Symbol]	REGULÁCIA BLOKOV
[Symbol]	[Symbol]	[Symbol]	OZNAČENIE REGULÁČNYCH BLOKOV NA ZMENEI
[Symbol]	[Symbol]	[Symbol]	OZNAČENIE REGULÁČNYCH BLOKOV

STAV	NÁVRH	VÝHĽAD	ZAD 01/2012
[Symbol]	[Symbol]	[Symbol]	VIDIECKE JADROVÉ ÚZEMIE
[Symbol]	[Symbol]	[Symbol]	ORBNÉ ÚZEMIE ROBNÝCH DOBOV
[Symbol]	[Symbol]	[Symbol]	ZMIEŠANÉ ÚZEMIE VYBAVENOSTI A BÝVANIA
[Symbol]	[Symbol]	[Symbol]	ZMIEŠANÉ ÚZEMIE OBSLUŽNEJ VYBAVENOSTI, VÝROBNÝCH SLUŽIEB A KOMUNÁLNEJ VÝROBY
[Symbol]	[Symbol]	[Symbol]	ÚZEMIE CHKO
[Symbol]	[Symbol]	[Symbol]	ÚZEMIA PRE ROZVOJ ZÁHRADKÁRSKYCH A CHATOVÝCH OSÁD
[Symbol]	[Symbol]	[Symbol]	ÚZEMIA PRE ROZVOJ PŘEMYSLENEJ VÝROBY
[Symbol]	[Symbol]	[Symbol]	ÚZEMIA PRE ROZVOJ POZEMNOSPÔDÁRSKEJ VÝROBY
[Symbol]	[Symbol]	[Symbol]	VODNÉ PLOCHY A TOKY
[Symbol]	[Symbol]	[Symbol]	ÚZEMIA CINTORINOV A ZELENÉ
[Symbol]	[Symbol]	[Symbol]	ÚZEMIA POZEMNOSPÔDÁRSKEJ A LESENEJ KRAJINY, LÚK A PASIENKOV
[Symbol]	[Symbol]	[Symbol]	PLOCHY KRAJINNEJ ZELENÉ - PRVKY KOSTRY ÚSES

1	MATERSKÁ ŠKOLA	16	RESTAURÁČIA-POHODOTVIVTO
2	ZÁKLADNÁ ŠKOLA	17	RESTAURÁČIA
3	KULIA DŮCHOVNOV	18	ŠOLNÍKOV
4	HEBUTIA ÚZEMIE ŠPORTOVIA	19	OSTRVA MĚŠTANA A ŠPORTIVA
5	FUTBALOVÉ PŘEŠED	20	SLOVENSKEJ ŠPORTOVIA
6	ZNAKOVITĚ ŠPORTOVIA	21	OBECNÝ ÚRAD
7	PRŮŠKLA POTRAVIN	22	PRŮŠKLA ZEMNOSPŮDÁRSKEJ
8	PRŮŠKLA POTRAVIN MASA	23	POŠTA
9	PRŮŠKLA POTRAVIN	24	RESTAURÁČIA A POKHODOTVIVTO
10	PRŮŠKLA POTRAVIN ŠKOLNÝ HUBOV	25	KOŠTALA
11	PRŮŠKLA OBŠV TEXTIL	26	FASA
12	PRŮŠKLA POTRAVIN ŠKOLA	27	PLA
13	PRŮŠKLA POTRAVIN	28	PRŮŠKLA ŠOLA
14	PRŮŠKLA ŽELEŽNÝ	29	PRŮŠKLA MASA
15	PRŮŠKLA MASA		POHŮK, KAZ, ŠOLA MUKA